



## Zabezpieczenia elektryczne mekaniczne

### KATALOG PRODUKTÓW

Elektrozaczepy



Zwory  
elektromagnetyczne



Samozamykacze



Akcesoria



Szanowni Klienci,

Oddajemy w Wasze ręce nowy katalog produktów SCOT. W katalogu staraliśmy się zawrzeć wszystkie niezbędne informacje i wierzymy, że będzie on wygodnym i przejrzystym narzędziem w Państwa codziennej pracy.



**Najwyższa jakość**

Oferujemy Państwu produkty wykonane na najwyższym poziomie. Wszystkie wyroby posiadają znak CE oraz gwarancję typu "door to door".

Okres gwarancji na asortyment SCOT wynosi od 24 do 60 miesięcy.

Do każdego produktu dołączona jest karta gwarancyjna będąca podstawą naprawy gwarancyjnej.



**Współpraca Partnerska**

GDE Polska gwarantuje najwyższy poziom obsługi oraz współpracę z klientami opartą na partnerskich zasadach.

Jeśli mają Państwo jakiegokolwiek pytania prosimy o kontakt pod numerem (012) 256-50-25.

Zapraszamy na naszą stronę internetową [www.gde.pl](http://www.gde.pl), gdzie na bieżąco aktualizowane są wszystkie dane.



**Szkolenia techniczne**

Nasza firma we współpracy z Partnerami Handlowymi organizuje szereg spotkań, na których przedstawiane są rozwiązania techniczne związane z ofertą produktową oraz omawiane są problemy instalatorskie. Szczegółowe programy oraz terminy szkoleń dostępne są na naszej stronie internetowej [www.gde.pl](http://www.gde.pl). Zapraszamy do uczestnictwa początkujących jak i doświadczonych instalatorów branży zabezpieczeń.

pozdrawiamy

GDE POLSKA

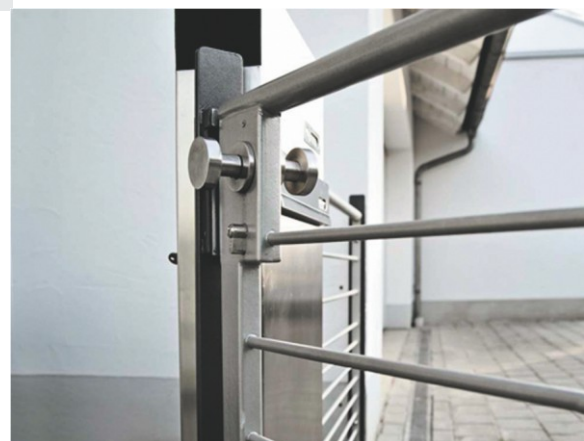
# Elektrozaczepy symetryczne

## Słów kilka ...

Funkcją elektrozaczepu jest blokada zabezpieczonego nim wejścia i jego zwolnienie po zmianie napięcia zasilającego cewkę elektrozaczepu. Sterowanie elektrozaczepem może być realizowane przez system domofonowy, wideodofonowy, kontroli dostępu lub też prosty przycisk zwierny (tzw. „dzwonkowy”).

Wszystkie elektrozaczepy SCOT posiadają budowę symetryczną (uniwersalny montaż), możliwość regulacji położenia języka w przedziale 0–4 mm oraz standardowo wyposażone są w listwę mocującą.

Elektrozaczepy SCOT wytwarzane są z wysokiej jakości materiałów, co przekłada się na bezawaryjną pracę przez długi czas. Testy nie wykazują nadmiernego zużycia nawet przy setkach tysięcy cykli otwarcia. Pozwala to na objęcie produktu 5-letnią gwarancją.



Model	Symetryczny	Regulacja języka	Napięcie zasilania	Standardowy (NC)	Rewersyjny (NO)	Pamięć	Blokada	Sygnalizacja
ES-S12AC/DC	×	×	12V AC/DC	×				
ES-S24AC/DC	×	×	24V AC/DC	×				
ES-S12AC/DC-M	×	×	12V AC/DC	×		×		
ES-S12AC/DC-B	×	×	12V AC/DC	×			×	
ES-S12AC/DC-MB	×	×	12V AC/DC	×		×	×	
ES-S12DCn	×	×	12V DC	×				
ES-S12DC-R	×	×	12V DC		×			
ES-S24DC-R	×	×	24V DC		×			
ES-S12DC-RS	×	×	12V DC		×			×
ES-S24DC-RS	×	×	24V DC		×			×

## Elektrozaczep symetryczny ("S")

Elektrozaczep symetryczny posiada zapadkę (język) umieszczony w jednakowej odległości od obu krawędzi obudowy, co sprawia, że można montować zarówno w drzwiach lewych jak i prawych.

## Regulacja języka zapadki

Pozwala na eliminację luzów pomiędzy językiem elektrozamka a językiem zamka drzwi przez wysunięcie języka elektrozamka w zakresie 0 ~ 4 mm od standardowego położenia.

## Pamięć ("M")

Do odblokowania zamka wystarcza krótki impuls elektryczny, który powoduje odblokowanie elektrozaczepu. Po przejściu przez drzwi zamek przejdzie do położenia spoczynkowego.

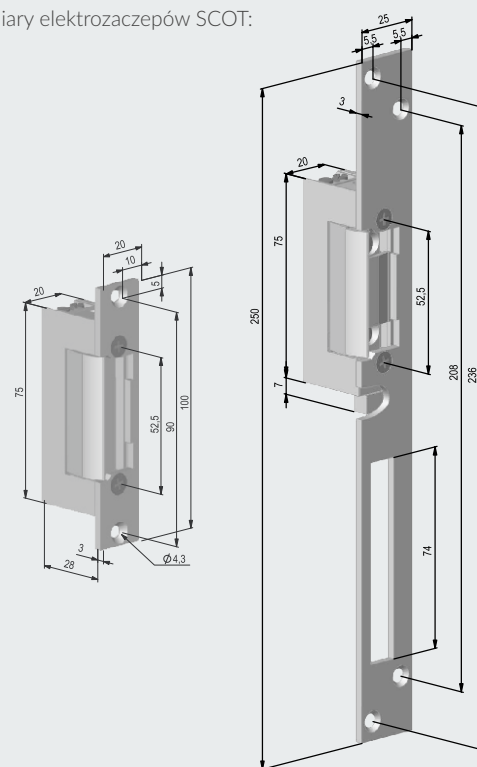
## Blokada mechaniczna ("B")

Elektrozaczep posiada mechaniczny przełącznik blokady, który można ustawić w położenie OTWARTE lub ZAMKNIĘTE. W stanie OTWARTE można przechodzić przez drzwi przez dowolny czas bez podawania impulsów elektrycznych. W stanie ZAMKNIĘTE pracuje standardowo jak inne modele zamków elektromagnetycznych.

## Sygnalizacja

Elektrozaczep wyposażony jest w mikroprzełącznik, który umożliwia kontrolę stanu wejścia (np. kontrolę niedomkniętych drzwi), podając sygnał do systemu kontroli lub centrali alarmowej.

Wymiary elektrozaczepów SCOT:



## ES-S12AC/DC

Elektrozaczep standardowy (NC - bez napięcia zamknięty), symetryczny, 12V AC/DC, regulacja języka. Listwa mocująca 100mm GRATIS.

- Zasilanie: 12V AC (300mA) lub 12V DC (600mA)
- Wymiary (szer./wys./gł.): 20 x 75 x 28mm



SYMETRYCZNY



REGULACJA  
JĘZYKA



## ES-S24AC/DC

Elektrozaczep standardowy (NC - bez napięcia zamknięty), symetryczny, 24V AC/DC, regulacja języka. Listwa mocująca 100mm GRATIS.

- Zasilanie: 24V AC (230mA) lub 24V DC (460mA)
- Wymiary (szer./wys./gł.): 20 x 75 x 28mm



SYMETRYCZNY



REGULACJA  
JĘZYKA



## ES-S12AC/DC-M

Elektrozaczep standardowy (NC - bez napięcia zamknięty) z pamięcią, symetryczny, 12V AC/DC, regulacja języka. Listwa mocująca 100mm GRATIS.

- Zasilanie: 12V AC (300mA) lub 12V DC (600mA)
- Wymiary (szer./wys./gł.): 20 x 75 x 28mm



SYMETRYCZNY



REGULACJA  
JĘZYKA



PAMIĘĆ



## ES-S12AC/DC-B

Elektrozaczep standardowy (NC - bez napięcia zamknięty) z blokadą, symetryczny, 12V AC/DC, regulacja języka. Listwa mocująca 100mm GRATIS.

- Zasilanie: 12V AC (300mA) lub 12V DC (600mA)
- Wymiary (szer./wys./gł.): 20 x 75 x 28mm



SYMETRYCZNY



REGULACJA  
JĘZYKA



BLOKADA



## ES-S12AC/DC-MB

Elektrozaczep standardowy (NC - bez napięcia zamknięty) z pamięcią i blokadą, symetryczny, 12V AC/DC, regulacja języka. Listwa mocująca 100mm GRATIS.

- Zasilanie: 12V AC (300mA) lub 12V DC (600mA)
- Wymiary (szer./wys./gł.): 20 x 75 x 28mm



SYMETRYCZNY



REGULACJA  
JĘZYKA



PAMIĘĆ



BLOKADA



## ES-S12DCn

Elektrozaczep standardowy (NC - bez napięcia zamknięty) o obniżonym poborze prądu, symetryczny, 12V DC, regulacja języka. Listwa mocująca 100mm GRATIS.

- Zasilanie: 12V DC (230mA)
- Wymiary (szer./wys./gł.): 20 x 75 x 28mm



SYMETRYCZNY



REGULACJA  
JĘZYKA



# Elektrozaczepy rewersyjne



## ES-S12DC-R

Elektrozaczep rewersyjny (NO - bez napięcia otwarty), symetryczny, 12V DC, regulacja języka. Listwa mocująca 100mm GRATIS.

- Zasilanie: 12V DC (170mA)
- Wymiary (szer./wys./gł.): 20 x 75 x 28mm



SYMETRYCZNY



REGULACJA  
JĘZYKA



## ES-S24DC-R

Elektrozaczep rewersyjny (NO - bez napięcia otwarty), symetryczny, 24V DC, regulacja języka. Listwa mocująca 100mm GRATIS.

- Zasilanie: 24V DC (90mA)
- Wymiary (szer./wys./gł.): 20 x 75 x 28mm



SYMETRYCZNY



REGULACJA  
JĘZYKA



## ES-S12DC-RS

Elektrozaczep rewersyjny (NO - bez napięcia otwarty) z sygnalizacją, symetryczny, 12V DC, regulacja języka. Listwa mocująca 250mm GRATIS.

- Zasilanie: 12V DC (170mA)
- Wymiary (szer./wys./gł.): 20 x 75 x 28mm



SYMETRYCZNY



REGULACJA  
JĘZYKA



SYGNALIZACJA



## ES-S24DC-RS

Elektrozaczep rewersyjny (NO - bez napięcia otwarty) z sygnalizacją, symetryczny, 24V DC, regulacja języka. Listwa mocująca 250mm GRATIS.

- Zasilanie: 24V DC (90mA)
- Wymiary (szer./wys./gł.): 20 x 75 x 28mm



SYMETRYCZNY



REGULACJA  
JĘZYKA



SYGNALIZACJA



# Zwory elektromagnetyczne

## Słów kilka ...

Zwory elektromagnetyczne SCOT są alternatywą dla powszechnie stosowanych w systemach kontroli dostępu elektrozaczepów. Zwora składa się z elementu wykonawczego zawierającego elektromagnes, montowanego na ramie drzwi, oraz metalowej płytki, umieszczanej na skrzydle drzwi. Zasilona cewka elektromagnesu przyciąga płytkę zabezpieczając w ten sposób wejście. W zależności od modelu zwory maksymalny nacisk na drzwi przy którym elektromagnes przyciąga metalową płytkę wynosi 70, 180, 280, 350, 540 lub 750kg. Wszystkie zwory elektromagnetyczne SCOT przystosowane są do pracy z napięciem 12 lub 24V DC. Zwory elektromagnetyczne stosuje się w systemach kontroli dostępu zamiennie z elektrozaczepami rewersyjnymi, czyli tam, gdzie przepisy bezpieczeństwa wymagają otwarcia drzwi po zaniku napięcia w systemie kontroli: wyjściach ewakuacyjnych, przeciwpożarowych, budynkach użyteczności publicznej. Zwora elektromagnetyczna nie posiada ruchomych elementów mechanicznych, przez co praktycznie nie występuje zużycie elementów urządzenia. Z tego względu stosowana jest w miejscach o dużym natężeniu ruchu, gdzie kontrolowane drzwi są często otwierane, eliminując konieczność stałej konserwacji. Dodatkowe uchwyty montażowe typu „L”, „ZL”, „UL” pozwalają na montaż zwory praktycznie na każdych drzwiach.



zwora pojedyncza

Model	Siła przyciągania	Sygnalizacja	Dioda LED	Regulacja czasu	Zewnętrzna	Zasilanie	Pobór prądu	Wymiary zwory	Wymiary płytki
EL-120	70 kg					12 lub 24 VDC	100 mA @ 12 V 60 mA @ 24 V	89 x 32 x 20 mm	85 x 33 x 9 mm
EL-120S	70 kg	×				12 lub 24 VDC	100 mA @ 12 V 60 mA @ 24 V	89 x 32 x 20 mm	85 x 33 x 9 mm
EL-350	180 kg	×				12 lub 24 VDC	300 mA @ 12 V 150 mA @ 24 V	170 x 41 x 20 mm	129 x 33 x 9 mm
EL-350S	180 kg	×				12 lub 24 VDC	300 mA @ 12 V 150 mA @ 24 V	170 x 41 x 20 mm	129 x 33 x 9 mm
EL-600SL	280 kg	×	×			12 lub 24 VDC	480 mA @ 12 V 240 mA @ 24 V	250 x 48 x 26 mm	180 x 38 x 11 mm
EL-600TSL	280 kg	×	×	×		12 lub 24 VDC	480 mA @ 12 V 240 mA @ 24 V	250 x 48 x 26 mm	180 x 38 x 11 mm
EL-800SL	350 kg	×	×			12 lub 24 VDC	500 mA @ 12 V 250 mA @ 24 V	285 x 55 x 29 mm	190 x 45 x 11,5 mm
EL-1200SL	540 kg	×	×			12 lub 24 VDC	600 mA @ 12 V 300 mA @ 24 V	265 x 75 x 40 mm	185 x 60 x 13,5 mm
EL-1500SL	750 kg	×	×			12 lub 24 VDC	700 mA @ 12 V 350 mA @ 24 V	280 x 82 x 46 mm	190 x 70 x 13 mm
EL-800WS	350 kg				×	12 lub 24 VDC	500 mA @ 12 V 250 mA @ 24 V	228 x 52 x 27 mm	190 x 45 x 11,5 mm
EL-1200WS	540 kg				×	12 lub 24 VDC	600 mA @ 12 V 300 mA @ 24 V	265 x 75 x 40 mm	185 x 60 x 13,5 mm
EL-800DSL	2 x 350 kg	×	×			12 lub 24 VDC	1000 mA @ 12 V 500 mA @ 24 V	570 x 55 x 29 mm	190 x 45 x 11,5 mm
EL-1200DSL	2 x 540 kg	×	×			12 lub 24 VDC	1200 mA @ 12 V 600 mA @ 24 V	530 x 75 x 40 mm	185 x 60 x 13,5 mm
EL-1500DSL	2 x 750 kg	×	×			12 lub 24 VDC	1400 mA @ 12 V 700 mA @ 24 V	560 x 82 x 46 mm	190 x 70 x 13 mm

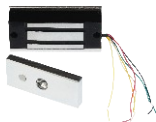


zwora podwójna

# Zwory elektromagnetyczne

## EL-120

Zwora elektromagnetyczna 70kg. Uchwyt typu „L” w zestawie.

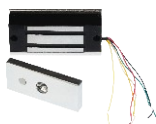


- Zasilanie: 12V DC (100mA) lub 24V DC (60mA)
- Wymiary zwory (szer./wys./gł.): 89 x 32 x 20mm
- Wymiary płytki (szer./wys./gł.): 85 x 33 x 9mm
- Dostępne uchwyty montażowe:  
BK-120Z (do drzwi otwieranych do wewnątrz)



## EL-120S

Zwora elektromagnetyczna 70kg. Sygnalizacja (NC). Uchwyt typu „L” w zestawie.



- Zasilanie: 12V DC (100mA) lub 24V DC (60mA)
- Wymiary zwory (szer./wys./gł.): 89 x 32 x 20mm
- Wymiary płytki (szer./wys./gł.): 85 x 33 x 9mm
- Dostępne uchwyty montażowe:  
BK-120Z (do drzwi otwieranych do wewnątrz)



## EL-350

Zwora elektromagnetyczna 180kg.



- Zasilanie: 12V DC (300mA) lub 24V DC (600mA)
- Wymiary zwory (szer./wys./gł.): 170 x 41 x 20mm
- Wymiary płytki (szer./wys./gł.): 129 x 33 x 9mm
- Dostępne uchwyty montażowe:  
BK-350L, BK-350LC (do drzwi otwieranych na zewnątrz)  
BK-350ZL (do drzwi otwieranych do wewnątrz)  
BK-350UL (do drzwi szklanych)  
BK-350I (do drzwi przeciwpożarowych)



## EL-350S

Zwora elektromagnetyczna 180kg, sygnalizacja (styk NC).



- Zasilanie: 12V DC (300mA) lub 24V DC (600mA)
- Wymiary zwory (szer./wys./gł.): 183 x 41 x 20mm
- Wymiary płytki (szer./wys./gł.): 129 x 33 x 9mm
- Dostępne uchwyty montażowe:  
BK-350L-S, BK-350LC (do drzwi otwieranych na zewnątrz)  
BK-350ZL-S (do drzwi otwieranych do wewnątrz)  
BK-350UL (do drzwi szklanych)  
BK-350I (do drzwi przeciwpożarowych)







## EL-600SL

Zwora elektromagnetyczna 280kg, sygnalizacja (styk NO/NC), dioda informacyjna LED.

- Zasilanie: 12V DC (480mA) lub 24V DC (240mA)
- Wymiary zwory (szer./wys./gł.): 250 x 48 x 26mm
- Wymiary płytki (szer./wys./gł.): 180 x 38 x 11mm
- Dostępne uchwyty montażowe:
  - BK-600L, BK-600LC (do drzwi otwieranych na zewnątrz)
  - BK-600ZL, BK-600ZLC (do drzwi otwieranych do wewnątrz)
  - BK-600UL (do drzwi szklanych)
  - BK-600GZ (do witryn szklanych)
  - BK-600I (do drzwi przeciwpożarowych)



## EL-600TSL

Zwora elektromagnetyczna 280kg z opóźnieniem czasowym, sygnalizacja (styk NO/NC), dioda informacyjna LED.

- Zasilanie: 12V DC (480mA) lub 24V DC (240mA)
- Wymiary zwory (szer./wys./gł.): 250 x 48 x 26mm
- Wymiary płytki (szer./wys./gł.): 180 x 38 x 11mm
- Dostępne uchwyty montażowe:
  - BK-600L, BK-600LC (do drzwi otwieranych na zewnątrz)
  - BK-600ZL, BK-600ZLC (do drzwi otwieranych do wewnątrz)
  - BK-600UL (do drzwi szklanych)
  - BK-600GZ (do witryn szklanych)
  - BK-600I (do drzwi przeciwpożarowych)



## EL-800SL

Zwora elektromagnetyczna 350kg, sygnalizacja (styk NO/NC), dioda informacyjna LED.

- Zasilanie: 12V DC (500mA) lub 24V DC (250mA)
- Wymiary zwory (szer./wys./gł.): 285 x 55 x 29mm
- Wymiary płytki (szer./wys./gł.): 190 x 45 x 11,5mm
- Dostępne uchwyty montażowe:
  - BK-800L, BK-800LC (do drzwi otwieranych na zewnątrz)
  - BK-800ZL (do drzwi otwieranych do wewnątrz)
  - BK-800UL (do drzwi szklanych)
  - BK-800I (do drzwi przeciwpożarowych)



## EL-1200SL

Zwora elektromagnetyczna 540kg, sygnalizacja (styk NO/NC), dioda informacyjna LED.

- Zasilanie: 12V DC (600mA) lub 24V DC (300mA)
- Wymiary zwory (szer./wys./gł.): 265 x 75 x 40mm
- Wymiary płytki (szer./wys./gł.): 185 x 60 x 13,5mm
- Dostępne uchwyty montażowe:
  - BK-1200L (do drzwi otwieranych na zewnątrz)
  - BK-1200ZL (do drzwi otwieranych do wewnątrz)
  - BK-1200I (do drzwi przeciwpożarowych)





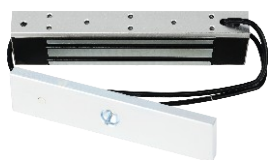
# Zwory elektromagnetyczne



## EL-1500SL

Zwora elektromagnetyczna 750kg, sygnalizacja (styk NO/NC), dioda informacyjna LED.

- Zasilanie: 12V DC (700mA) lub 24V DC (350mA)
- Wymiary zwory (szer./wys./gł.): 280 x 82 x 46mm
- Wymiary płytki (szer./wys./gł.): 190 x 70 x 13mm
- Dostępne uchwyty montażowe:  
BK-1500L (do drzwi otwieranych na zewnątrz)  
BK-1500ZL (do drzwi otwieranych do wewnątrz)



## EL-800WS

Zwora elektromagnetyczna zewnętrzna 350kg, sygnalizacja (styk NC), IP68

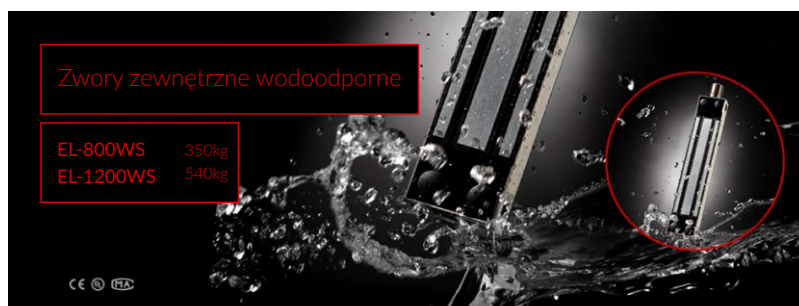
- Zasilanie: 12V DC (500mA) lub 24V DC (250mA)
- Wymiary zwory (szer./wys./gł.): 228 x 52 x 27mm
- Wymiary płytki (szer./wys./gł.): 190 x 45 x 11,5mm
- Dostępne uchwyty montażowe:  
BK-800WL (do drzwi otwieranych na zewnątrz)  
BK-800WZL (do drzwi otwieranych do wewnątrz)



## EL-1200WS

Zwora elektromagnetyczna zewnętrzna 540kg, sygnalizacja (styk NC), IP68

- Zasilanie: 12V DC (500mA) lub 24V DC (250mA)
- Wymiary zwory (szer./wys./gł.): 228 x 52 x 27mm
- Wymiary płytki (szer./wys./gł.): 190 x 45 x 11,5mm
- Dostępne uchwyty montażowe:  
BK-1200WL (do drzwi otwieranych na zewnątrz)  
BK-1200WZL (do drzwi otwieranych do wewnątrz)



# Zwory elektromagnetyczne



## EL-800DSL

Zwora elektromagnetyczna 2 x 350kg, sygnalizacja (styk NO/NC), dioda informacyjna LED.

- Zasilanie: 12V DC (1000mA) lub 24V DC (500mA)
- Wymiary zwory (szer./wys./gł.): 570 x 55 x 29mm
- Wymiary płytki (szer./wys./gł.): 190 x 45 x 11,5mm
- Dostępne uchwyty montażowe:  
BK-800L, BK-800LC (do drzwi otwieranych na zewnątrz)  
BK-800ZL (do drzwi otwieranych do wewnątrz)  
BK-800UL (do drzwi szklanych)  
BK-800I (do drzwi przeciwpożarowych)



## EL-1200DSL

Zwora elektromagnetyczna 2 x 540kg, sygnalizacja (styk NO/NC), dioda informacyjna LED.

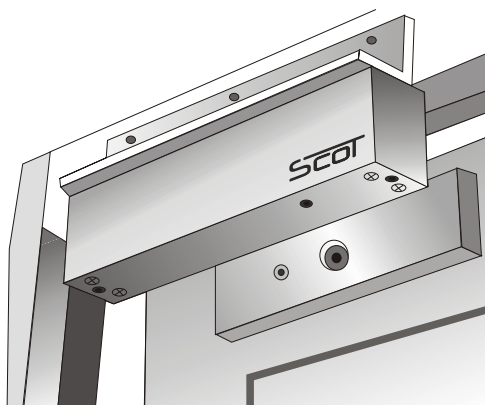
- Zasilanie: 12V DC (1200mA) lub V DC (600mA)
- Wymiary zwory (szer./wys./gł.): 530 x 75 x 40mm
- Wymiary płytki (szer./wys./gł.): 185 x 60 x 13,5mm
- Dostępne uchwyty montażowe:  
BK-1200L (do drzwi otwieranych na zewnątrz)  
BK-1200ZL (do drzwi otwieranych do wewnątrz)  
BK-1200I (do drzwi przeciwpożarowych)



## EL-1500DSL

Zwora elektromagnetyczna 2 x 750kg, sygnalizacja (styk NO/NC), dioda informacyjna LED.

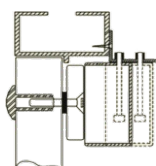
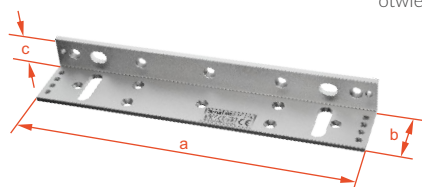
- Zasilanie: 12V DC (1400mA) lub 24V DC (700mA)
- Wymiary zwory (szer./wys./gł.): 560 x 82 x 46mm
- Wymiary płytki (szer./wys./gł.): 190 x 70 x 13mm
- Dostępne uchwyty montażowe:  
BK-1500L (do drzwi otwieranych na zewnątrz)  
BK-1500ZL (do drzwi otwieranych do wewnątrz)



# Uchwyty do zwór

## Uchwyt typu „L”

Uchwyt przeznaczony do montażu zwory na drzwiach otwierających się na zewnątrz.

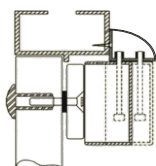
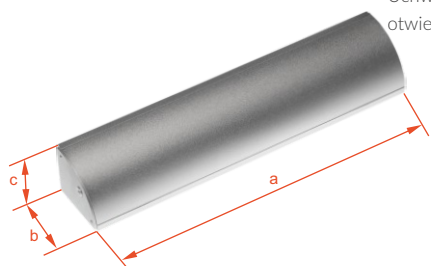


Model      Przeznaczenie      Wymiary (a x b x c)

BK-350L	EL-350	170 x 40 x 25 mm
BK-350L-S	EL-350S	183 x 40 x 25 mm
BK-600L	EL-600SL, EL-600TSL	250 x 47 x 28 mm
BK-800L	EL-800SL, EL-800DSL	285 x 54 x 31 mm
BK-800WL	EL-800WS	228 x 54 x 31 mm
BK-1200L	EL-1200L, EL-1200DSL	265 x 72 x 45 mm
BK-1200WL	EL-1200WS	220 x 72 x 46 mm
BK-1500L	EL-1500SL, EL-1500DSL	280 x 80 x 51 mm

## Uchwyt typu „LC”

Uchwyt montażowy typu „L” z maskownicą do drzwi otwieranych na zewnątrz.



Model      Przeznaczenie      Wymiary (a x b x c)

BK-350LC	EL-350, EL-350S	170 x 39 x 39 mm
BK-600LC	EL-600SL, EL-600TSL	250 x 48 x 42 mm
BK-800LC	EL-800SL	285 x 48 x 42 mm

## Uchwyt typu „UL”

Uchwyt montażowy przeznaczony do montażu płytki na drzwiach szklanych.

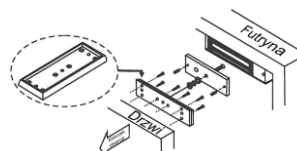
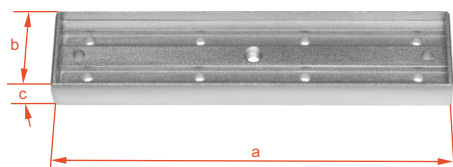


Model      Przeznaczenie      Wymiary (a x b x c)      Grubość drzwi

BK-350UL	EL-350, EL-350S	129 x 41 x 28 mm	8 - 15 mm
BK-600UL	EL-600SL, EL-600TSL	180 x 40 x 28 mm	8 - 15 mm
BK-800UL	EL-800SL, EL-800WS, EL-800DSL	184 x 45 x 22 mm	8 - 15 mm

## Uchwyt typu „I”

Uchwyt montażowy przeznaczony do montażu zwory na drzwiach przeciwpożarowych.

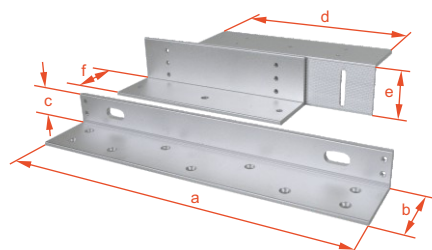
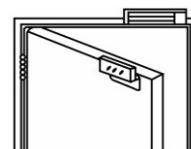


Model      Przeznaczenie      Wymiary (a x b x c)

BK-350I	EL-350, EL-350S	137 x 40 x 16 mm
BK-600I	EL-600SL, EL-600TSL	183 x 45 x 17 mm
BK-800I	EL-800SL, EL-800DSL, EL-800WS	201 x 52,5 x 16 mm
BK-1200I	EL-1200SL, EL-1200DSL, EL-1200WS	194 x 68 x 20 mm

## Uchwyt typu „ZL”

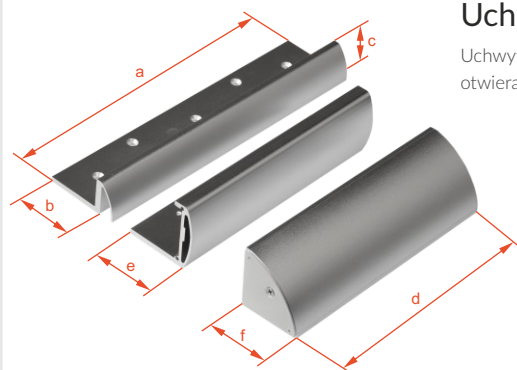
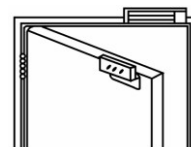
Uchwyt przeznaczony do montażu zwory na drzwiach otwierających się do wewnątrz.



Model	Przeznaczenie	Wymiary (a x b x c)	Wymiary (d x e x f)
BK-120Z	EL-120S	90 x 39 x 24 mm	75 x 38 x 38 mm
BK-350ZL	EL-350	170 x 40 x 25 mm	129 x 37 x 37 mm
BK-350ZL-S	EL-350S	183 x 40 x 25 mm	129 x 37 x 37 mm
BK-600ZL	EL-600SL, EL-600TSL	250 x 47 x 28 mm	180 x 50 x 50 mm
BK-800ZL	EL-800SL, EL-800DSL	285 x 54 x 31 mm	189 x 56 x 50 mm
BK-800WZL	EL-800WS	228 x 54 x 31 mm	189 x 56 x 50 mm
BK-1200ZL	EL-1200SL, EL-1200DSL	265 x 72 x 45 mm	185 x 70 x 61 mm
BK-1200WZL	EL-1200WS	220 x 72 x 46 mm	185 x 70 x 61 mm
BK-1500ZL	EL-1500SL, EL-1500DSL	280 x 80 x 51 mm	190 x 70 x 61 mm

## Uchwyt typu „ZLC”

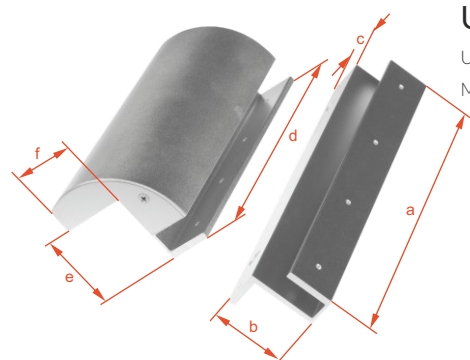
Uchwyt montażowy typu „ZL” z maskownicą do drzwi otwieranych do wewnątrz.



Model	Przeznaczenie	Wymiary (a x b x c)	Wymiary (d x e x f)
BK-600ZLC	EL-600SL, EL-600TSL	250 x 47 x 29 mm	191 x 50 x 50 mm

## Uchwyt typu „GZ”

Uchwyt montażowy przeznaczony do witryn szklanych.  
Max. grubość witryny: 15mm



Model	Przeznaczenie	Wymiary (a x b x c)	Wymiary (d x e x f)
BK-600GZ	EL-600SL, EL-600TSL	250 x 49 x 28 mm	190 x 52 x 48 mm

# Samozamykacze, trzymacze



## DC-10

Samozamykacz drzwiowy, uniwersalny montaż (drzwi lewe/prawe)

- Max. masa drzwi: 20-45 kg
- Max. szerokość drzwi: 950 mm
- Max. kąt otwarcia drzwi: 180°
- Regulacja prędkości zamykania: 1: 180°-15°, 2: 15°-0°
- Wymiary (szer./wys./gł.): 180 x 40 x 63 mm



## DC-20

Samozamykacz drzwiowy, uniwersalny montaż (drzwi lewe/prawe)

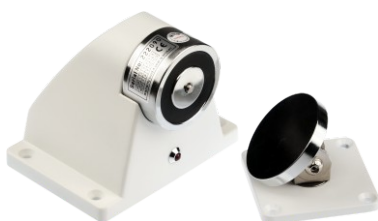
- Max. masa drzwi: 60-85 kg
- Max. szerokość drzwi: 1050 mm
- Max. kąt otwarcia drzwi: 180°
- Regulacja prędkości zamykania: 1: 180°-15°, 2: 15°-0°
- Wymiary (szer./wys./gł.): 206 x 44,5 x 68 mm



## DC-30

Samozamykacz drzwiowy, uniwersalny montaż (drzwi lewe/prawe)

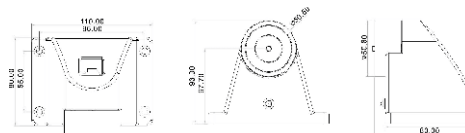
- Max. masa drzwi: 80-100 kg
- Max. szerokość drzwi: 1200 mm
- Max. kąt otwarcia drzwi: 180°
- Regulacja prędkości zamykania: 1: 180°-15°, 2: 15°-0°
- Wymiary (szer./wys./gł.): 226 x 44,5 x 72 mm



## DH-10

Trzymacz drzwiowy

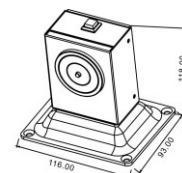
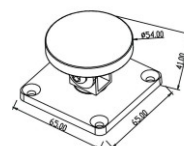
- Max. nacisk na drzwi: 50 kg
- Napięcie zasilania: 12 / 24 VDC
- Pobór prądu: 70mA przy 24 VDC, 140 mA przy 12 VDC
- Temperatura pracy: -10 do 55 st. C
- Wymiary urządzenia (szer./wys./gł.): 110 x 90 x 93mm
- Wymiary płytki (szer./wys./gł.): 65 x 65 x 53mm
- Przeznaczenie: do pracy wewnątrz



## DH-20

Trzymacz drzwiowy

- Max. nacisk na drzwi: 50 kg
- Napięcie zasilania: 24 VDC
- Pobór prądu: 70mA
- Temperatura pracy: -10 do 55 st. C
- Wymiary urządzenia (szer./wys./gł.): 116 x 118 x 93mm
- Wymiary płytki (szer./wys./gł.): 65 x 65 x 53mm
- Przeznaczenie: do pracy wewnątrz



## Słów kilka...

Kontroler z rodziny SB/TB przeznaczone są do autonomicznej pracy w kontroli dostępu realizując funkcje czytnika kart/breloków i klawiatury kodowej. Elektronika kontrolerów zamknięta jest w metalowej obudowie spełniającej normę IP65. Kontrolery umożliwiają zabezpieczenie jednostronne lub dwustronne przejścia (wymagany dodatkowy czytnik).

## Cechy i funkcje wspólne

- zasilanie: 12-24V DC
- praca autonomiczna
- obsługa do 2000 użytkowników
- wyjście przekaźnikowe NO/NC
- tryb pracy przekaźnika: monostabilny lub bistabilny
- typ kart zbliżeniowych: Unique 125kHz i Mifare 13,56 MHz
- programowany czas otwarcia 1-99s
- sygnalizacja LED i dźwiękowa
- stopień ochrony IP65, temperatura pracy od -40°C do 60°C
- wejścia kontaktronu, przycisku
- wyjście alarmowe
- możliwa praca w trybie czytnika i z funkcją „Anti-passback”



### AC-SB10

Zamek szyfrowy z czytnikiem kart zbliżeniowych. Przyciski mechaniczne.

- Zasilanie: 12V-24V DC
- Wymiary (szer./wys./gł.): 43 x 158,6 x 21,7mm
- Masa: 0,5 kg



### AC-SB20

Zamek szyfrowy z czytnikiem kart zbliżeniowych. Przyciski mechaniczne.

- Zasilanie: 12V-24V DC
- Wymiary (szer./wys./gł.): 83 x 125 x 21,7mm
- Masa: 0,4 kg



### AC-TB10

Zamek szyfrowy z czytnikiem kart zbliżeniowych. Przyciski dotykowe.

- Zasilanie: 12V-24V DC
- Wymiary (szer./wys./gł.): 43 x 158,6 x 21,7mm
- Masa: 0,5 kg



### AC-TB20

Zamek szyfrowy z czytnikiem kart zbliżeniowych. Przyciski dotykowe.

- Zasilanie: 12V-24V DC
- Wymiary (szer./wys./gł.): 83 x 125 x 21,7mm
- Masa: 0,4 kg



### BS-02

Brelok zbliżeniowy

- standard Unique 125kHz
- Wymiary (szer./wys./gł.): 28 x 40,5 x 5mm



### BS-04

Brelok zbliżeniowy

- standard Unique 125kHz
- Wymiary (szer./wys./gł.): 35 x 35 x 5mm



### EMC-01

Karta zbliżeniowa

- standard Unique 125kHz
- Wymiary (szer./wys./gł.): 54 x 86 x 1,8mm



### EMC-02

Karta zbliżeniowa

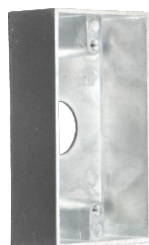
- standard Unique 125kHz
- Wymiary (szer./wys./gł.): 54 x 86 x 0,8mm



## BT-1A

Metalowy przycisk zwalniający drzwi

- Styk NO i NC
- Obciążalność: 3A przy 36V DC
- Wymiary: 50 x 86 x 9 mm (gł. puszki: 25mm)



## BK-1A

Obudowa do natynkowego montażu przycisku BT-1A

- Wymiary: 50 x 86 x 25 mm



## BT-1B

Metalowy przycisk zwalniający drzwi

- Styk NO i NC
- Obciążalność: 3A przy 36V DC
- Wymiary: 86 x 86 x 9 mm (gł. puszki: 25mm)



## BT-2

Plastikowy przycisk zwalniający drzwi

- Styk NO
- Obciążalność: 3A przy 36V DC
- Wymiary: 86 x 86 x 9 mm (gł. puszki: 20mm)



## BT-2D

Plastikowy przycisk zwalniający drzwi

- Styk NO i NC
- Obciążalność: 3A przy 36V DC
- Wymiary: 86 x 86 x 9 mm (gł. puszki: 20mm)



## BT-2N

Plastikowy przycisk zwalniający drzwi, element luminescencyjny

- Styk NO
- Obciążalność: 3A przy 36V DC
- Wymiary: 86 x 86 x 9 mm (gł. puszki: 20mm)



## BT-3N

Metalowy przycisk zwalniający drzwi z podświetleniem

- Styk NO i NC
- Obciążalność: 3A przy 36V DC
- Wymiary: 89 x 89 x 6 mm (gł. puszki: 30mm)



## BT-4

Metalowy przycisk zwalniający drzwi

- Styk NO
- Obciążalność: 3A przy 36V DC
- Wymiary: 32 x 83 x 25 mm (montaż natynkowy)



## BT-4N

Metalowy przycisk zwalniający drzwi z podświetleniem przycisku

- Styk NO i NC
- Obciążalność: 3A przy 36V DC
- Wymiary: 32 x 83 x 25 mm (montaż natynkowy, wymagany otwór 12mm)



## BT-5B/IR

Czujnik zbliżeniowy zwalniający drzwi z sygnalizacją otwarcia. Zasilanie 12VDC.

- Styk NO i NC
- Obciążalność: 3A/36V DC
- Czas zwłoki ~2s po odjęciu przedmiotu
- zakres detekcji: 0,1-20 cm
- Wymiary: 86 x 86 x 9 mm (puszka: 43 x 55 x 30 mm)





## BT-6A/IR

Aluminiowy czujnik zbliżeniowy zwalniający drzwi z sygnalizacją i regulacją czasu otwarcia. Zasilanie 12VDC.



- Styk NO i NC
- Obciążalność: 1A/30V DC
- Regulowany czas otwarcia 0,5-25s
- zakres detekcji: 4-10 cm
- Wymiary: 50 x 86 x 7 mm (puszka: 28 x 28 x 32 mm)



## BT-6B/IR

Aluminiowy czujnik zbliżeniowy zwalniający drzwi z sygnalizacją i regulacją czasu otwarcia. Zasilanie 12VDC.



- Styk NO i NC
- Obciążalność: 1A/30V DC
- Regulowany czas otwarcia 0,5-25s
- zakres detekcji: 4-10 cm
- Wymiary: 86 x 86 x 7 mm (puszka: 50 x 50 x 22 mm)



## BT-7A/P

Aluminiowy piezoelektryczny przycisk zwalniający drzwi



- Styk NO
- Obciążalność: 1A przy 30V DC
- Wymiary: 35 x 86 x 4 mm (gł. puszki: 20mm)
- IP 68



## BT-7A/PN

Aluminiowy piezoelektryczny przycisk zwalniający drzwi. Dioda informacyjna LED, Zasilanie 12-24V DC



- Styk NO
- Obciążalność: 1A@30V DC
- Wymiary: 35 x 86 x 4 mm (gł. puszki: 20mm)
- IP 68



## BT-7B/P

Aluminiowy piezoelektryczny przycisk zwalniający drzwi



- Styk NO
- Obciążalność: 1A przy 30V DC
- Wymiary: 86 x 86 x 4 mm (gł. puszki: 20mm)
- IP 68



## BT-7B/PN

Aluminiowy piezoelektryczny przycisk zwalniający drzwi. Dioda informacyjna LED, Zasilanie 12-24V DC



- Styk NO
- Obciążalność: 1A@30V DC
- Wymiary: 86 x 86 x 4 mm (gł. puszki: 20mm)
- IP 68



## BK-11A

Obudowa do natynkowego montażu przycisków BT-7A/P, BT-7A/PN



- Wymiary: 50 x 86 x 27 mm



## BK-11B

Obudowa do natynkowego montażu przycisku BT-7B/P, BT-7B/PN



- Wymiary: 86 x 86 x 27 mm



## KS-1N

Metalowy przełącznik kluczykowy, dioda informacyjna LED, tamper antysabotażowy.

- Styk NO i NC
- Obciążalność: 3A przy 36V DC
- Wymiary: 86 x 86 x 9 mm (puszka: 44 x 50 x 30 mm)



## DL-1

Ośłona ochronna przewodu prowadzonego pomiędzy drzwiami a ramą drzwi. Długość 500mm.



## RC-112A

Radiolinia 1-kanalowa, obsługa do 30 nadajników, 3 tryby pracy

- Zasilanie: 12V DC, <12mA
- Styk NO/NC, 3A @ 125V AC
- Częstotliwość pracy: 433MHz
- Wymiary odbiornika (szer./wys./gł.): 61 x 43 x 30(mm)
- Wymiary nadajnika (szer./wys./gł.): 30 x 54 x 13(mm)



## RC-112B

Radiolinia 1-kanalowa, obsługa do 30 nadajników, 3 tryby pracy

- Zasilanie: 12V DC, <12mA
- Styk NO/NC, 3A @ 125V AC
- Częstotliwość pracy: 433MHz
- Wymiary odbiornika (szer./wys./gł.): 61 x 43 x 30(mm)
- Wymiary przycisku (szer./wys./gł.): 80 x 80 x 15(mm)



## RC-1A

Dodatkowy pilot do radiolinii RC-112A(B) / 3 tryby pracy / max. 30 nadajników w systemie

- Zasilanie: 12V DC (bateria "27A")
- Częstotliwość pracy: 433MHz
- Wymiary nadajnika (szer./wys./gł.): 30 x 54 x 13(mm)



## RC-1B

Dodatkowy przycisk do radiolinii RC-112A(B) / 3 tryby pracy / max. 30 nadajników w systemie / Montaż natynkowy

- Zasilanie: 6V DC (bateria "11A")
- Częstotliwość pracy: 433MHz
- Wymiary nadajnika (szer./wys./gł.): 80 x 80 x 15(mm)



## DE-06-12WL

Zasilacz zewnętrzny 12V AC, 10W, 0.5A, stopień ochrony IP 67

- Wejście 230V : Przewód 2m (2x1mm<sup>2</sup>)+ wtyczka
- Wyjście 12V AC : Przewód 1.5m (18AWG)
- Wymiary (szer./wys./gł.): 70 x 42,5 x 58(mm)



## DE-06-12T

Transformator wewnętrzny 12V AC, 10W, 0.5A

- Wymiary (szer./wys./gł.): 65,5 x 39 x 36(mm)



# SCOT

wyłączny importer:



GDE Polska  
Włosań, ul. Świątnicka 88  
32-031 Mogilany

T: 12 256 50 25  
12 256 50 35  
F: 12 270 56 96

[www.gde.pl](http://www.gde.pl)  
[biuro@gde.pl](mailto:biuro@gde.pl)



v.2015.09